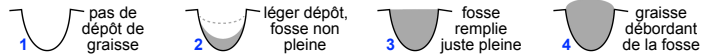
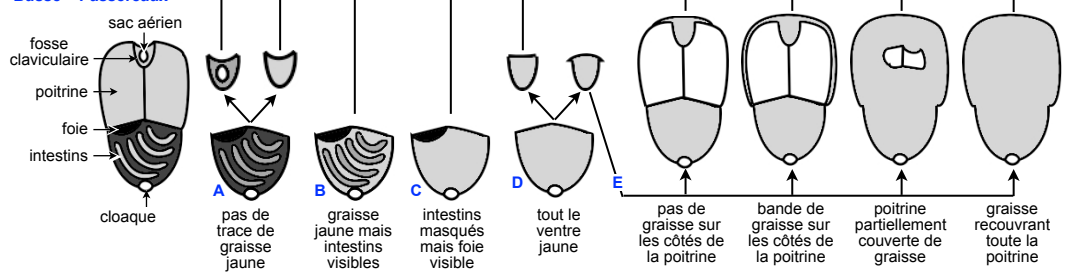


**Échelle d'adiposité CRBPO**  
Fosse claviculaire  
(vue en coupe)



**Échelle d'adiposité de Busse - Passereaux**



**ABRÉVIATIONS ET SYMBOLES**

Sauf indication contraire, la mention des plumes des ailes renvoie toujours au dessus de l'aile. Cf aussi la 2<sup>e</sup> de couverture.

**01, 02,...** 12 mois de l'année (janvier, février... décembre)

**1A, 2A,...** première Année (calendaire), deuxième Année,...

**+1A, +2A,...** plus d'un An, plus de 2 Ans, ... (souvent équivalent de "Ad")

<b>Ad</b>	Adulte(s)
<b>Aut</b>	Automne
<b>C</b>	Couvertures(s)
<b>cf</b>	Confier (se reporter à)
<b>cm</b>	Centimètre(s)
<b>CP</b>	Couverture(s) Primaire(s)
<b>CRBPO</b>	Centre de Recherches par le Baguage des Populations d'Oiseaux
<b>E</b>	Est
<b>Ech</b>	Echancrure
<b>Em</b>	Emargination
<b>Ext</b>	Externe(s)
<b>F</b>	Femelle(s)
<b>Fig</b>	Figure(s)
<b>g</b>	Gramme(s)
<b>GC</b>	Grande(s) Couverture(s)

<b>HBW</b>	Handbook of the Birds of the World
<b>id</b>	Idem ; dans un tableau et sans autre précision, renvoie à la donnée immédiatement à gauche
<b>Imm</b>	Immature(s)
<b>Ind</b>	Individu(s)
<b>Inf</b>	Inférieur(es)
<b>Int</b>	Internes
<b>Juv</b>	Juvenile(s)
<b>M</b>	Mâle(s)
<b>Max</b>	Maximum
<b>MC</b>	Moyenne(s) Couverture(s)
<b>Min</b>	Minimum
<b>mm</b>	Millimètre(s)
<b>Moy</b>	Moyenne
<b>N</b>	Nord
<b>PC</b>	Petite(s) Couverture(s)
<b>PI</b>	Plaque incubatrice
<b>Postjuv</b>	Postjuvenile(s)
<b>Print</b>	Printemps
<b>Prot cloac</b>	Protubérance cloacale
<b>R</b>	Rémige(s)
<b>Rc</b>	Rectrice(s)
<b>Repro</b>	Reproduction
<b>RP</b>	Rémige(s) Primaire(s)
<b>RS</b>	Rémige(s) Secondaire(s)

<b>RT</b>	Rémige(s) Tertiaire(s)
<b>S</b>	Sud
<b>sp, spp</b>	Espèce, Espèces
<b>ssp, ssp</b>	Sous-espèce, Sous-espèces
<b>Subad</b>	Subadulte(s)
<b>Sup</b>	Supérieur(es)
<b>W</b>	Ouest
<b>WP</b>	Pointe de l'aile (Wing Point), dans la formule alaire
<b>???</b>	À vérifier ou donnée manquante
<b>&lt;, ≤</b>	Inférieur à, inférieur ou égal à
<b>&gt;, ≥</b>	Supérieur à, supérieur ou égal à
<b>≈</b>	Environ
<b>≠</b>	Différent
<b>±</b>	Plus ou moins
<b>( )</b>	En général, indique des cas moins fréquents ; pour l'Ech et l'Em des RP, signifie "peu commune" ou "moins nette"
<b>[ ]</b>	En général, indique des cas exceptionnels ; pour l'Ech et l'Em des RP, signifie "exceptionnelle" ou "seulement très légère"

**GLOSSAIRE**

**Proximal** : situé du côté de la base (d'un membre, d'une plume...)  
**Ptérylie** : zone du corps couverte de plumes (cf Aptérie)  
**Aptérie** : zone du corps dépourvue de plumes (cf Ptérylie)  
**Axillaire** : qui se rapporte à l'aisselle, plumes proches du corps couvrant la base du dessous de l'aile  
**Cire** : zone de peau nue couvrant la base de la mandibule sup du bec chez certaines spp, notamment les rapaces  
**Cline, clinal** : variation progressive d'un caractère en relation avec la répartition géographique de plusieurs populations d'une même sp  
**Dessous (le), dessus (le)** : sans autres précisions, désignent le dessous ou le dessus du corps  
**Digitation, digité** : partie distale émarginée (et échancrée) d'une grande RP ext (termes surtout utilisés pour les rapaces diurnes et les grands planeurs)  
**Dimorphisme** : différence de taille ou de coloration généralement selon le sexe des ind  
**Distal** : situé du côté de l'extrémité (d'un membre, d'une plume)  
**Filoplume** : plume limitée au rachis avec quelques barbes éparées à la pointe  
**Intégradation** : hybridation entre des ssp ou des formes d'une même sp  
**Main** : RP, CP et alula  
**MC tertiaires** : pour les limicoles, le groupe de MC les plus int juste avant les RT et pouvant inclure de petites GC  
**Miroir** : zone du plumage d'une couleur particulière ; chez certains *Anatidae*, partie des RS vivement colorée, souvent à reflets métalliques ; chez certains *Laridae*, cf la 2<sup>e</sup> couverture  
**Monotypique** : sp ne présentant pas de variations géographiques (ssp) reconnues (contraire : polytypique)  
**Nuptial (plumage)** : plumage porté durant tout ou partie de la période de reproduction mais parfois acquis bien avant  
**Pennes** : plumes de vol (R et Rc)  
**Projection primaire** : distance entre les plus longues RT et RP sur l'aile fermée

**Proximal** : situé du côté de la base (d'un membre, d'une plume...)  
**Ptérylie** : zone du corps couverte de plumes (cf Aptérie)  
**Sagitté** : en forme de pointe de flèche  
**Selle** : partie du dessus du corps contrastant nettement par la couleur plus claire ou plus foncée avec le reste du dessus  
**Syrinx** : organe du chant situé à la jonction de la trachée et des bronches  
**Tectrice** : plume recouvrant le corps (à l'exception des ailes et de la queue)  
**Vibrisse** : plume à l'aspect de poil raide, dépourvue de barbes, généralement située autour de la bouche ou des yeux  
**Volant** : âge inconnu

**COULEURS**

La description des couleurs est difficile, leur perception variant d'une personne à une autre. La 1<sup>re</sup> couleur mentionnée domine sur la suivante : par exemple, brun-gris est plus brun que gris. Pour un exemple de référence de couleur, cf [https://en.wikipedia.org/wiki/List\\_of\\_colors\\_by\\_shade](https://en.wikipedia.org/wiki/List_of_colors_by_shade)  
**Ambre** : brun-jaune doré  
**Ardoise** : gris foncé  
**Cannelle** : brun-rougeâtre pâle nuancé de jaunâtre  
**Cendre** : gris moyen  
**Chair** : rose-orangé pâle teinté de jaune  
**Chamois** : brun-jaunâtre pâle  
**Crème** : jaune-chamois très pâle  
**Fauve** : roux-jaunâtre pâle  
**Isabelle** : jaune pâle  
**Noisette** : brun-rouge sombre, plus foncé que roux  
**Ocre** : brun orangé  
**Olive** : verdâtre terne teinté de gris-brunâtre et de jaune  
**Perle** : gris pâle  
**Vineux** : couleur d'une tache de vin rouge sur un vêtement blanc

**Types de bagues utilisées en France**

Diamètre / hauteur	Type	Diamètre / hauteur	Type	Diamètre / hauteur	Type	Diamètre / hauteur	Type
1,8 / 5,0	R (alu)	3,5 / 5,0	AX / AA (alu)	6,0 / 7,0	GY (alu)	15,0 / 10,0	C (alu ou acier)
2,0 / 5,0	P, R ou 2H (alu)	3,5 / 6,0	J (alu)	7,0 / 9,0	F (alu)	16,0 / 12,0	C (acier)
2,0 / 5,0	R (acier)	4,2 / 7,0	J (alu)	7,0 / 7,0	F (acier)	16,0 / 35,0	P (alu)
2,3 / 5,0	O (alu ou acier)	4,2 / 7,0	M (acier)	7,0 / 10,0	F (acier)	22,0 / 12,0	B (acier)
3,0 / 5,5	S (alu)	5,0 / 6,5	G (acier)	8,5 / 9,0	E (alu ou acier)	26,0 / 20,0	T (acier)
3,0 / 5,0	S (acier)	5,0 ou 5,5 / 7,0	G (alu)	13,0 / 10,0	D (alu ou acier)		